

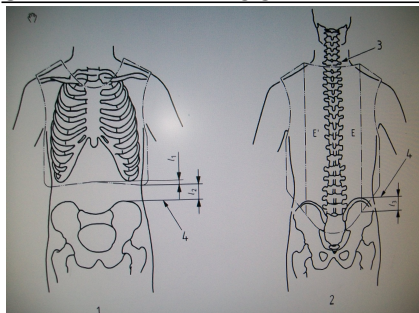
## OCHRANNÁ JEZDECKÁ VESTA KALLE K SV4010

Ochranná jezdecká vesta Kalle K SV4010 je testována, ověřena a certifikována dle evropského standardu EN 13158:2000, BETA 2000 level 3, ČSN EN 13158 (832775) Ochranné oděvy - Ochranné kabáty, chrániče těla a ramen pro jezdecký sport: Pro jezdce, pro osoby, které s koňmi pracují a pro vozataje - Požadavky a metody zkoušení

### UPOZORNĚNÍ!

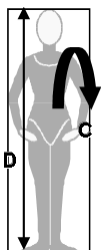
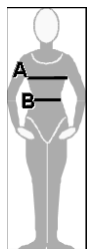
- Tato ochranná jezdecká vesta byla vyvinuta pouze pro použití v jezdeckém sportu. Není určena pro jízdu na motorce a jiné sportovní disciplíny (např. lyžování, apod).
- Samotná ochrana, kterou vesta nabízí, je dána okolnostmi případné nehody. Je třeba mít vždy na paměti, že pouhým oblečením vesty nelze nikdy zabránit dlouhodobým zdravotním následkům, případně i smrti.
- Má-li tato ochranná jezdecká vesta poskytnout náležitou ochranu, musí přesně padnout těsně na tělo.
- Ochrannou jezdeckou vestu kontrolujte průběžně a pravidelně, především po každé nehodě. Pozornost věnujte zejména stavu panelů. Panely jsou poškozeny, pokud nemají stejný tvar (výšku, šířku, hloubku), nebo pokud nejsou pravidelné, nebo se dokonce objevují nějaké trhliny.
- Pokud máte jakékoli pochybnosti, doporučujeme vyměnit za novou ochrannou jezdeckou vestu. V běžném provozu vydrží ochranná jezdecká vesta cca 4 – 5 let a poté je vhodné ji nahradit.
- Ke zvýšení Vaší ochrany vždy zároveň používejte další ochranné pomůcky, zejména ochranné jezdecké přilby splňující EN 1384

### SPRÁVNÝ VÝBĚR OCHRANNÉ VESTY



Spodní okraj ochranné vesty vpředu musí být nejméně 25 mm pod hrudní koš. Maximální povolená vzdálenost mezi spodním okrajem ochranné vesty vpředu a pánevní kostí musí být méně než 30 mm (měřeno na boku trupu). Minimální délka k spodnímu okraji ochranné vesty vzadu musí být od horní úrovně pánevní kosti v průsečíku bodů linie E a E1 minimálně 50 mm.

### VOLBA VELIKOSTI



Velikost	Obvod	Obvod	Přes	Výška
	hrudníku	pasu	ramena	postavy
<i>Dospělí</i>	A	B	C	D
XS	82-90 cm	72-80 cm	80-90cm	154-162 cm
S	88-95 cm	76-85 cm	88-98 cm	160-168 cm
M	94-102 cm	80-88 cm	94-100cm	166-174 cm
L	100-110 cm	88-94 cm	98-106 cm	172-180 cm
XL	106-116 cm	92-102 cm	102-112 cm	178-186 cm
XXL	112-122 cm	96-108 cm	108-120 cm	184-192 cm
<i>Děti</i>				
6 let	54-60 cm	52-58 cm	52-60 cm	108-118 cm
8 let	60-66 cm	56-64 cm	58-66 cm	118-128 cm
10 let	66-72 cm	62-70 cm	64-72 cm	128-138 cm
12 let	72-78 cm	66-74 cm	70-78 cm	138-148 cm
14 let	78-84 cm	68-76 cm	74-84 cm	148-158 cm

Pro získání požadované ochrany je nutné zvolit odpovídající velikost dle níže uvedené tabulky. Při výběru berte v úvahu míry těla A přes prsa, B pas, C přes ramena, D výška (viz. obrázky). K získání správné velikosti je třeba nastavit panely tak, aby byly pevně utaženy nebo překryty. Pokud je nějaké místo mezi panely, musíte si zvolit větší velikost k docílení požadované ochrany. Pro optimální ochranu musíte vestu obléci velmi těsně na tělo.

## NÁVOD NA ÚDRŽBU

Povoleno je pouze praní v ruce za použití jemného mýdla a vlažné vody. K sušení používejte ramínko v běžné pokojové teplotě, nikdy nedávejte ke zdrojům tepla. Vestu obraťte vnitřkem nahoru.

Pokud vestu nepoužíváte – skladujte v suché místnosti, zabraňte slunečnímu záření a vysokým teplotám. Pokud nemáte možnost nechat vestu na ramínku při cestování, bezpečnostní vesta by měla být uložena vnitřkem nahoru a nesmí být vystavena okolnímu tlaku (zmačkána).



PRÁT RUČNĚ ŠETRNĚ



NEŽEHLIT



NESUŠIT V SUŠIČCE



NEČISTIT CHEMICKY



ZÁKAZ BĚLENÍ CHLOREM



## DISTRIBUTOR:



Výhradní dovozce a distributor pro střední a východní Evropu

MarexiM s.r.o., Pražská 18b / 1470, Praha 10, 102 00

tel: + 420 224 253 816

+ 420 220 202 260

[www.viaeq.cz](http://www.viaeq.cz)